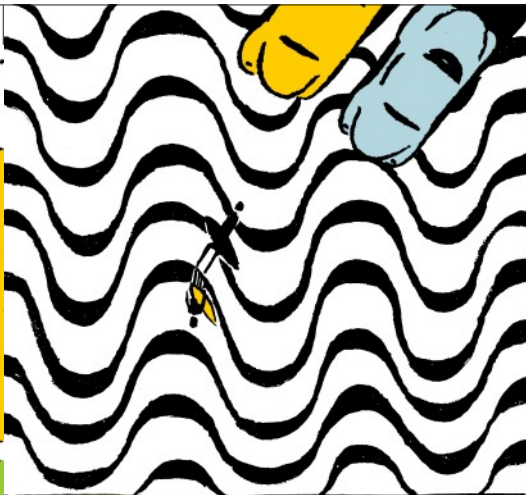




Naproti tomu nejchudším čtvrtím v kopcích nad centrem města, kterým se říká favely, se většina turistů i místních vyhýbá....

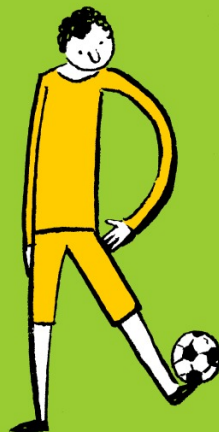


Když sjedete zpátky dolů, můžete vyrazit na slavné pláže Copacabana a Ipanema, které si nenechá ujít skoro žádný návštěvník města.



Když vyjedete nahoru, uvidíte úplně celé město. Možná z toho i na chvíli oněmnete úžasem.

Všichni se ale veselí při každoročním karnevalu, kdy skoro celé město a tisíce turistů tancují v pestrobarevných kostýmech.



RIO DE JANEIRO

Jan Laštovička [pro www.kapesnicek.cz](http://pro.www.kapesnicek.cz)



Rio de Janeiro najdete v Brazílii na kopcovitém pobřeží Atlantického oceánu. Žije zde přes šest milionů obyvatel. V portugalské, kterou se tu mluví, Rio znamená řeka a Janeiro leden.



Na některé z kopců můžete vyjet lanovkou. Třeba na tento, kterému se říká Cukrová homole. Lanovka tu stojí od roku 1912 a objevila se například i ve filmu s Jamesem Bondem.